



Druckanleitung für den Flyer

Liebe Kolleginnen und Kollegen,

Flyer drucken

Ihr habt drei Möglichkeiten, den Flyer zu drucken:

1. Über eine Druckerei

Das PDF sollte eine ausreichend hohe Auflösung für den Druck ermöglichen.

Hierfür übernehmen wir aber keine Garantie. **Bitte vorher mit der Druckerei prüfen!**

2. Mit dem Drucker zuhause (Duplexdruck)

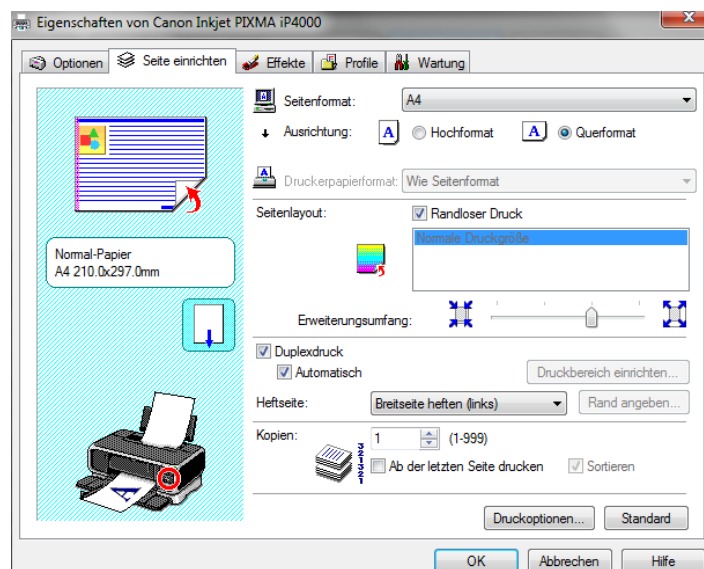
Wenn Euer Drucker in der Lage ist, beidseitig zu drucken (Duplexdruck), dann wählt bitte folgende Optionen in Eurem Drucker Menü aus:

- **Beidseitig drucken**
- **Papierformat: Querformat**
- **Heftseite/Bindung: Breitseite heften (links)**

Wenn Euer Drucker randlos drucken kann, dann noch wählen:

- **Randloser Druck**

Hier ein Beispiel des Drucker menüs von Canon. Jedes Druckmenüs sieht natürlich anders aus!



3. Mit dem Drucker zuhause (Einfachdruck)

Wer nur einen Einfachdrucker hat, der geht bitte wie folgt vor:

- Erst NUR Seite 1 drucken!



- Papier erneut einlegen entsprechend dem Druckeinzug Eures Druckers
- Im PDF-Reader die 2. Seite über das Menü „Anzeige“ > „Ansicht drehen“ drehen, bis sie auf dem Kopf steht.



- Jetzt den Druckauftrag für die 2. Seite beauftragen.

Flyer falten

Es gibt eine helle graue Falzmarkierung auf dem Flyer.

Am besten zuerst das Deckblatt falten, dann erst das Innenblatt.

Flyer personalisieren

Wer kann und möchte kann im Textfeld unter der Überschrift „Ihre ZML-BeraterIn vor Ort“ seine eigenen Kontaktdaten eintragen. Dafür steht auch das Word-Dokument zum Download bereit.

Hinweis: Um ggf. Layoutproblemen vorzubeugen ist es grundsätzlich nützlich, auch aus einem Word-Dokument immer zuerst ein PDF zu erstellen, welches man dann drucken kann.